

LKW-Arbeitsbühne L 450 P

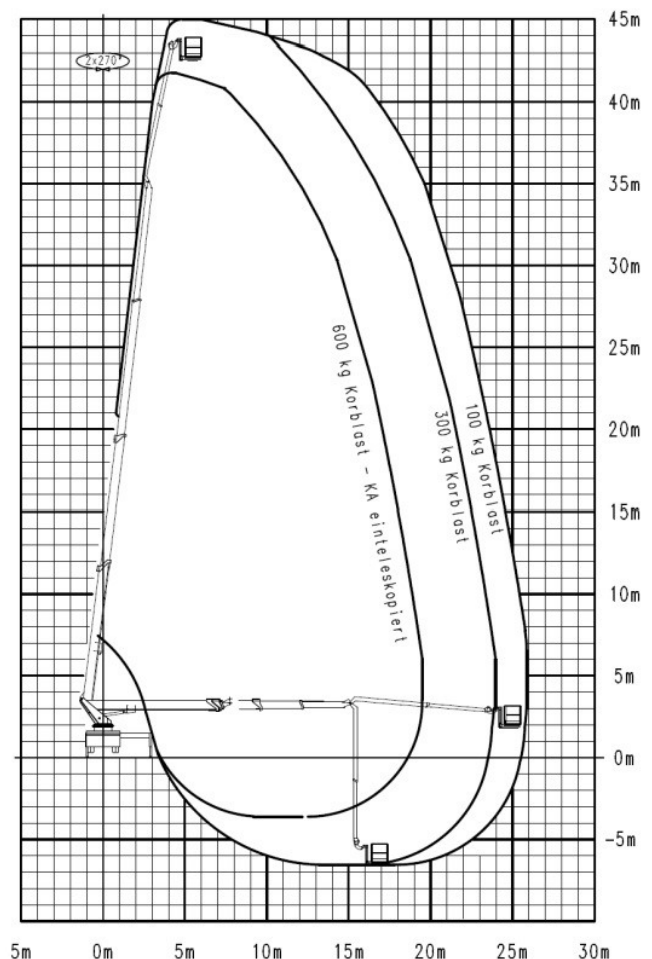


- Powerliftsystem
- Telemonitor
- Fernsehkabel (Triax)
- Korblasterfassung
- Nur mit Bedienpersonal
- Rückfahrkamera

Technische Daten

max. Arbeitshöhe bis 600 kg	ca. 45,00 m
Plattformhöhe bis 600 kg	ca. 43,00 m
Gesamtgewicht	17.800 kg
Arbeitskorb Traglast	max. 600 kg
Arbeitskorbgröße (LxBxH)	2,47 x 1,05 x 1,10 m
Seitliche Reichweite	max. 25,50 m
Arbeitskorbdrehung	2 x 85°
Schwenkbereich Unterarm	82°
Schwenkbereich Korbarm	172°
Drehbereich	540°
Abstützung beidseitig	ca. 6,20 m
Abstützung einseitig	ca. 4,40 m
Gerätelänge	ca. 10,00 m
Gerätebreite	ca. 2,50 m
Gerätehöhe	ca. 3,70 m
Bodenfreiheit	0,25 m
Aufstellgenauigkeit	2,0°
Steigfähigkeit	25 %
Korbarm	ja

Einseitig volle Abstützung



Alle technischen Angaben sind Herstellerangaben und können je nach Baujahr und Modell abweichen.
Alle technischen Angaben sind ohne Gewähr. Technische Änderungen vorbehalten.